



# ¿Qué deberían saber mis estudiantes y se está evaluando? Matriz de referencia

## Lenguaje 3



COMPETENCIA	COMUNICATIVA (Proceso de Escritura)		
COMPONENTE	APRENDIZAJE	EVIDENCIA	
PRAGMÁTICO	Da cuenta de las estrategias discursivas pertinentes y adecuadas al propósito de producción de un texto, en una situación de comunicación particular.	Identifica la correspondencia entre el léxico empleado y el contexto o auditorio al que se dirige un texto. Reconoce la correspondencia entre lo que se dice y el efecto que se quiere lograr en el interlocutor.	
	Prevé el rol que debe cumplir como enunciador, el propósito y el posible enunciatario del texto, atendiendo a las necesidades de la situación comunicativa.	Identifica el posible lector del texto o la audiencia a la que se dirige. Identifica el propósito que debe tener el texto para cumplir con las condiciones del contexto o las exigencias de comunicación. Identifica la instancia de enunciación en relación con los interlocutores.	
	SEMÁNTICO	Comprende los mecanismos de uso y control que permiten regular el desarrollo de un tema en un texto, dada la situación de comunicación particular.	Evalúa el estilo y léxico del texto atendiendo a las exigencias de la situación de comunicación y al rol del interlocutor. Evalúa el orden o secuencia que deben tener las ideas en un texto para lograr la coherencia y unidad de sentido. Evalúa la pertinencia del contenido en relación con el propósito. Evalúa la puntualidad y claridad de las ideas. Evalúa las estrategias de progresión y desarrollo del tema. Evalúa las formas de referir o recuperar información en el texto.
		Da cuenta de las ideas, tópicos o líneas de desarrollo que debe seguir un texto, de acuerdo al tema propuesto en la situación de comunicación.	Organiza y selecciona las ideas atendiendo a la articulación sucesiva que deben tener con el desarrollo del tema englobante (tema y rema). Selecciona las ideas que permiten iniciar, dar continuidad o cerrar un escrito. Selecciona los enunciados que pueden ayudar en el desarrollo de una idea, ya sea para completar, aclarar o explicar.
Prevé temas, contenidos o ideas atendiendo al propósito.		Elige un contenido o tema acorde con un propósito. Elige un tema atendiendo a las características de la situación de comunicación.	
Propone el desarrollo de un texto a partir de las especificaciones del tema.		Estructura y ordena ideas o tópicos siguiendo un plan de contenido.	
Selecciona líneas de consulta atendiendo a las características del tema y el propósito del escrito.		Identifica el contenido que abarca la problemática a desarrollar. Reconoce la información que le permite abordar un tema.	
Selecciona los mecanismos que aseguran la articulación sucesiva de las ideas en un texto (presentación, continuación, transición, disgresión, enumeración, cierre o conclusión) atendiendo al tema central.	Elige los elementos lingüísticos que ayudan a ordenar y estructurar el texto.		
SINTÁCTICO	Da cuenta de la organización micro y superestructural que debe seguir un texto para lograr su coherencia y cohesión.	Evalúa en un texto escrito el uso adecuado de los elementos gramaticales (concordancia, tiempos verbales, pronombres) y ortográficos (acentuación, mayúsculas, signos de puntuación).	
	Prevé el plan textual.	Identifica el tipo de texto que debe escribir.	

COMPETENCIA	COMUNICATIVA (Proceso de Lectura)		
COMPONENTE	APRENDIZAJE	EVIDENCIA	
PRAGMÁTICO	Evalúa información explícita o implícita de la situación de comunicación (las relaciones emisor/destinatario están determinadas por las relaciones sociales de poder, de funciones y de estatus, con desafíos reales y por comportamientos culturales a partir de los cuales los interlocutores categorizan las situaciones de intervención verbal).	Caracteriza el enunciador respecto a lo enunciado. Caracteriza los roles y estados de los participantes en la situación de comunicación que configura el texto (usos del lenguaje, rasgos de comportamiento o actitud). Identifica el contexto o situación que autoriza el uso de terminado tipo de texto o enunciado.	
	Reconoce elementos implícitos de la situación comunicativa del texto.	Identifica intenciones, propósitos y perspectivas. Identifica la función social de algunos textos de circulación cotidiana.	
	Reconoce información explícita de la situación de comunicación.	Relaciona un enunciado con marcas de enunciación. Dijo.../_ (diálogo).	
SEMÁNTICO	Compara textos de diferente formato y finalidad para dar cuenta de sus relaciones de contenido.	Identifica relaciones de contenido entre dos textos.	
	Recupera información explícita en el contenido del texto.	Identifica el sentido que tienen algunos códigos no verbales en situaciones de comunicación cotidianas. Reconoce la presencia de argumentos en un texto. Reconoce secuencias de acciones o acciones proceso (hechos, eventos, pasos, momentos, etapas, instrucciones). Ubica en un texto escrito información puntual sobre ¿qué?, ¿quiénes?, ¿cuándo?, ¿dónde?, ¿por qué?, ¿cómo?	
	SINTÁCTICO	Recupera información implícita del contenido del texto.	Deduce información que permite caracterizar los personajes según sus acciones, sus palabras o por la manera como otros personajes se relacionan con ellos. Establece relaciones de sentido entre palabras o expresiones para dar cuenta de posibles campos semánticos. Identifica el sentido de una palabra o expresión en su relación contextual. Relaciona e integra información del texto y los paratextos, para predecir información sobre posibles contenidos. Relaciona información verbal y no verbal para determinar la idea o el tema del texto. Sintetiza y generaliza información, para construir hipótesis globales sobre el contenido del texto.
		Identifica la estructura explícita del texto (silueta textual).	Identifica la función de marcas lingüísticas de cohesión local (entre oraciones y párrafos). Identifica la correferencialidad.
Identifica la estructura implícita del texto.		Identifica la función de marcas lingüísticas de cohesión local (entre oraciones y párrafos). Reconoce algunas estrategias propias de cada tipo textual. Ubica el texto dentro de una tipología o taxonomía (por el uso o función).	

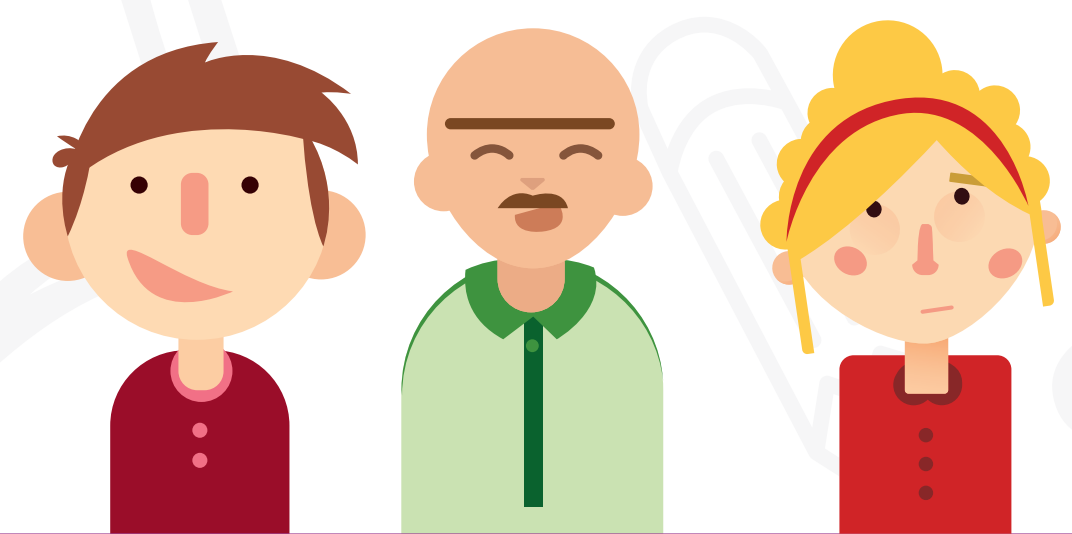
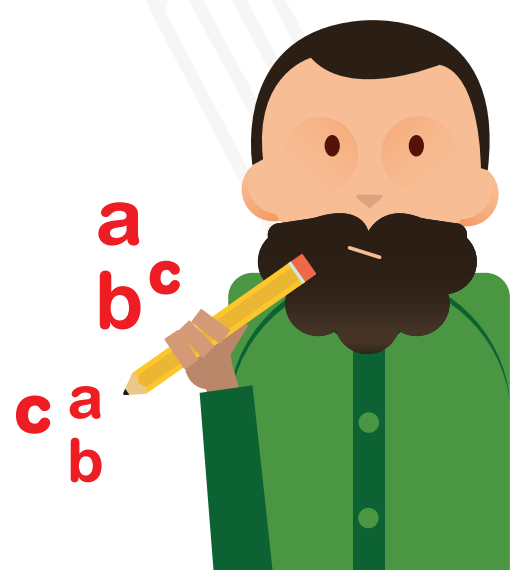






COMPETENCIA	COMUNICATIVA (Proceso de Escritura)	
COMPONENTE	APRENDIZAJE	EVIDENCIA
PRAGMÁTICO	Da cuenta de las estrategias discursivas pertinentes y adecuadas al propósito de producción de un texto, en una situación de comunicación particular.	Identifica la correspondencia entre el léxico empleado y el auditorio al que se dirige un texto.
	Da cuenta de los mecanismos de uso y control de las estrategias discursivas, para adecuar el texto a la situación de comunicación.	Evalúa la validez o pertinencia de la información de un texto y su adecuación al contexto comunicativo.
	Prevé el propósito o las intenciones que debe cumplir un texto, atendiendo a las necesidades de la producción textual en un contexto comunicativo particular.	Identifica características de la enunciación para cumplir con una intención comunicativa. Identifica el propósito que debe tener el texto para cumplir con las condiciones del contexto o las exigencias de comunicación. Indica el rol que debe cumplir como enunciadore de un texto, a partir de la situación de comunicación.
SEMÁNTICO	Comprende los mecanismos de uso y control que permiten regular el desarrollo de un tema en un texto, dada la situación de comunicación particular.	Evalúa las formas de referir o recuperar información en el texto. Evalúa el estilo y léxico del texto atendiendo a las exigencias de la situación de comunicación y al rol del interlocutor. Evalúa la pertinencia del contenido en relación con el propósito. Evalúa la puntualidad y claridad de las ideas.
	Prevé temas, contenidos, ideas o enunciados, para producir textos que respondan a diversas necesidades comunicativas.	Elige un contenido o tema acorde con un propósito.
	Selecciona líneas de consulta atendiendo a las características del tema y el propósito del escrito.	Identifica el contenido que abarca la problemática a desarrollar.
SINTÁCTICO	Da cuenta de la organización micro y superestructural que debe seguir un texto para lograr su coherencia y cohesión.	Elige los conectores y marcas textuales que permiten dar cohesión a las ideas.
	Da cuenta de los mecanismos de uso y control de la lengua y de la gramática textual que permiten regular la coherencia y cohesión del texto, en una situación de comunicación particular.	Evalúa en un texto escrito el uso adecuado de los elementos gramaticales (concordancia, tiempos verbales, pronombres) y ortográficos (acentuación, mayúsculas, signos de puntuación).
	Prevé el plan textual, organización de ideas, tipo textual y estrategias discursivas atendiendo a las necesidades de la producción, en un contexto comunicativo particular.	Elabora un plan textual para producir un texto. Identifica el armazón o estructura del texto. Identifica el tipo de texto que debe escribir.

COMPETENCIA	COMUNICATIVA (Proceso de Lectura)	
COMPONENTE	APRENDIZAJE	EVIDENCIA
PRAGMÁTICO	Evalúa información explícita o implícita de la situación de comunicación.	Caracteriza al posible enunciatario del texto.
	Reconoce elementos implícitos de la situación comunicativa del texto.	Identifica intenciones y propósitos en los textos que lee.
	Reconoce información explícita de la situación de comunicación.	Identifica quién habla en el texto.
SEMÁNTICO	Recupera información explícita en el contenido del texto.	Identifica el sentido que tienen algunos códigos no verbales en situaciones de comunicación cotidianas.
		Jerarquiza y clasifica los personajes según su participación en la historia.
		Reconoce la presencia de argumentos en un texto.
		Reconoce secuencias de acciones, hechos o eventos en los textos que lee.
		Ubica en un texto escrito información puntual sobre ¿qué?, ¿quiénes?, ¿cuándo?, ¿dónde?, ¿por qué?, ¿cómo?
		Ubica en un texto palabras o expresiones que permiten describir o caracterizar, la forma física, el carácter, las acciones o las costumbres de un personaje.
SINTÁCTICO	Recupera información implícita en el contenido del texto.	Ubica ideas puntuales del texto.
		Ubica información relevante para dar cuenta de las relaciones entre eventos, agentes, pacientes, situaciones o fenómenos.
		Elabora hipótesis de lectura global sobre los textos que lee.
SINTÁCTICO	Relaciona textos y moviliza saberes previos para ampliar referentes y contenidos ideológicos.	Relaciona e integra información del texto y los paratextos, para predecir información sobre posibles contenidos.
		Infiere visiones de mundo o referentes ideológicos en los textos que lee.
		Relaciona el contenido de un texto con otros textos de la cultura.
SINTÁCTICO	Evalúa estrategias explícitas o implícitas de organización, tejido y componentes de los textos.	Distingue entre el tiempo de la narración y el tiempo en el que ocurren los hechos.
		Reconoce algunas estrategias propias de cada tipo textual.
		Identifica información de la estructura explícita del texto.
SINTÁCTICO	Identifica información de la estructura implícita de la organización, tejido y componentes de los textos.	Identifica el armazón o estructura del texto.
		Identifica la función de los corchetes, comillas, guiones, raya, signos de admiración, etc. en la configuración del sentido de un texto.
		Identifica la función de marcas lingüísticas de cohesión local (concordancia gramatical y conectores).
SINTÁCTICO	Recupera información implícita de la organización, tejido y componentes de los textos.	Ubica el texto dentro de una tipología o género específico.







# ¿Qué deberían saber mis estudiantes y se está evaluando?

## Matriz de referencia

COMPETENCIA	COMUNICATIVA (Proceso de Escritura)	
COMPONENTE	APRENDIZAJE	EVIDENCIA
PRAGMÁTICO	Da cuenta de las estrategias discursivas pertinentes y adecuadas al propósito de producción de un texto, en una situación de comunicación particular.	Identifica la correspondencia entre el léxico empleado y el auditorio al que se dirige un texto.
	Da cuenta de los mecanismos de uso y control de las estrategias discursivas, para adecuar el texto a la situación de comunicación.	Evalúa la validez o pertinencia de la información de un texto y su adecuación al contexto comunicativo.
	Prevé el propósito o las intenciones que debe cumplir un texto, atendiendo a las necesidades de la producción textual en un contexto comunicativo particular.	Identifica características de la enunciación para cumplir con una intención comunicativa. Identifica el propósito que debe tener el texto para cumplir con las condiciones del contexto o las exigencias de comunicación. Indica el rol que debe cumplir como enunciador de un texto, a partir de la situación de comunicación.
SEMÁNTICO	Comprende los mecanismos de uso y control que permiten regular el desarrollo de un tema en un texto, dada la situación de comunicación particular.	Evalúa las formas de referir o recuperar información en el texto. Evalúa el estilo y léxico del texto atendiendo a las exigencias de la situación de comunicación y al rol del interlocutor. Evalúa la pertinencia del contenido en relación con el propósito. Evalúa la puntualidad y claridad de las ideas. Evalúa las estrategias de progresión y desarrollo del tema.
	Da cuenta de las ideas, tópicos o líneas de desarrollo que debe seguir un texto, de acuerdo al tema, propuesto en la situación de comunicación.	Estructura y ordena ideas o tópicos siguiendo un plan de contenido. Selecciona las ideas que permiten iniciar, dar continuidad o cerrar un escrito.
	Prevé temas, contenidos, ideas o enunciados, para producir textos que respondan a diversas necesidades comunicativas.	Elige un contenido o tema acorde con un propósito.
	Selecciona líneas de consulta atendiendo a las características del tema y el propósito del escrito.	Identifica el contenido que abarca la problemática a desarrollar./Reconoce la información que le permite abordar un tema. Identifica la fuente acorde con la perspectiva que debe tener un contenido.
SINTÁCTICO	Da cuenta de la organización micro y superestructural que debe seguir un texto para lograr su coherencia y cohesión.	Elige los conectores y marcas textuales que permiten dar cohesión a las ideas. Reorganiza las ideas en un texto atendiendo a un plan de desarrollo.
	Da cuenta de los mecanismos de uso y control de la lengua y de la gramática textual que permiten regular la coherencia y cohesión del texto, en una situación de comunicación particular.	Evalúa en un texto escrito el uso adecuado de los elementos gramaticales (concordancia, tiempos verbales, pronombres) y ortográficos (acentuación, mayúsculas, signos de puntuación).
	Prevé el plan textual, organización de ideas, tipo textual y estrategias discursivas atendiendo a las necesidades de la producción, en un contexto comunicativo particular.	Elabora un plan textual para producir un texto. Identifica el tipo de texto que debe escribir.

COMPETENCIA	COMUNICATIVA (Proceso de Lectura)		
COMPONENTE	APRENDIZAJE	EVIDENCIA	
PRAGMÁTICO	Evalúa información explícita o implícita de la situación de comunicación.	Caracteriza al posible enunciatario del texto. Identifica el punto de vista y la perspectiva de la voz que habla en el texto.	
	Reconoce elementos implícitos de la situación comunicativa del texto.	Identifica intenciones y propósitos en los textos que lee. Identifica y caracteriza la voz que habla en el texto.	
	Reconoce información explícita de la situación de comunicación.	Identifica quién habla en el texto.	
SEMÁNTICO	Recupera información explícita en el contenido del texto.	Identifica el sentido que tienen algunos códigos no verbales en situaciones de comunicación cotidianas. Jerarquiza y clasifica los personajes según su participación en la historia. Reconoce la presencia de argumentos en un texto. Reconoce secuencias de acciones, hechos o eventos en los textos que lee. Ubica en un texto escrito información puntual sobre ¿qué?, ¿quiénes?, ¿cuándo?, ¿dónde?, ¿por qué?, ¿cómo? Ubica ideas puntuales del texto. Ubica información relevante para dar cuenta de las relaciones entre eventos, agentes, pacientes, situaciones o fenómenos.	
		Relaciona textos y moviliza saberes previos para ampliar referentes y contenidos ideológicos.	Deduca información que permite caracterizar los personajes según sus acciones, sus palabras o la manera como otros personajes se relacionan con ellos. Identifica relaciones de contenido o forma entre dos o más textos. Infiere visiones de mundo o referentes ideológicos en los textos que lee. Relaciona el contenido de un texto con otros textos de la cultura.
		Relaciona, identifica y deduce información para construir el sentido global del texto.	Elabora hipótesis de lectura global sobre los textos que lee. Establece relaciones de sentido entre palabras o expresiones para dar cuenta de posibles campos semánticos. Identifica el sentido de una palabra o expresión en su relación cotextual. Relaciona e integra información del texto y los paratextos, para predecir información sobre posibles contenidos. Relaciona información verbal y no verbal para determinar la idea o el tema del texto. Sintetiza y generaliza información, para identificar el tema o hacer conclusiones sobre el contenido.
SINTÁCTICO	Evalúa estrategias explícitas o implícitas de organización, tejido y componentes de los textos.	Distingue entre el tiempo de la narración y el tiempo en el que ocurren los hechos. Reconoce algunas estrategias propias de cada tipo textual.	
	Identifica información de la estructura explícita del texto.	Identifica el armazón o estructura del texto.	
	Recupera información implícita de la organización, tejido y componentes de los textos.	Identifica la función de las partes que configuran la estructura de un texto. Identifica la función de los corchetes, comillas, guiones, raya, signos de admiración, etc. en la configuración del sentido de un texto. Identifica la función de marcas lingüísticas de cohesión local (concordancia gramatical y conectores). Reconoce estrategias de sintaxis no verbal. Ubica el texto dentro de una tipología o género específico.	



## Introducción Matriz de Referencia Caja de Materiales *Siempre Día E*

La **matriz de Referencia** es un instrumento de consulta para que la comunidad educativa identifique con precisión los resultados de aprendizaje esperados por los estudiantes basados en los Estándares Básicos de Competencia (EBC).

Dicha Matriz es un instrumento que presenta los aprendizajes que evalúa el ICFES en cada competencia, relacionándolos con las evidencias de lo que debería hacer y manifestar un estudiante que haya logrado dichos aprendizajes en una competencia específica, como insumo para las Pruebas Saber 3°, 5° y 9°. Constituye un elemento que permite orientar procesos de planeación, desarrollo y evaluación formativa.

A manera de ejemplo, el establecimiento educativo puede proyectar acciones de aprendizaje y mejoramiento, con base en los resultados obtenidos en las pruebas Saber, teniendo en cuenta igualmente los Derechos Básicos de Aprendizaje (DBA). De igual manera, el docente puede planear su clase con mayor pertinencia y el estudiante puede identificar los aprendizajes a mejorar.

Desde otra perspectiva, la Matriz de referencia es un cuadro de doble entrada; es decir, es una tabla que permite establecer la relación entre las competencias y los componentes de las áreas de Lenguaje y Matemáticas.

### GLOSARIO

Los siguientes conceptos corresponden a definiciones de los componentes de la Matriz de Referencia, y que son tomadas en cuenta para la construcción de las herramientas que constituyen la **Caja de materiales Siempre Día E**:

#### COMPETENCIA

Es la capacidad que integra nuestros conocimientos, potencialidades, habilidades, destrezas, prácticas y acciones, manifestadas a través de los desempeños o acciones de aprendizaje propuestas en cada área. Podemos reconocerla como un saber hacer en situaciones concretas y contextos específicos. Las competencias se construyen, se desarrollan y evolucionan permanentemente, de acuerdo con nuestras vivencias y aprendizajes.

#### COMPONENTE

Son las temáticas y categorías conceptuales sobre las cuales se realizan los desempeños de cada área a través de situaciones problematizadoras y acciones que se relacionan con el contexto de los estudiantes. Según Lo establecen los Estándares Básicos de Competencia (EBC), en Lenguaje corresponden a los subprocesos y en Matemáticas a los procesos de pensamiento.

#### APRENDIZAJE

Corresponde a los conocimientos, capacidades y habilidades de los estudiantes, atendiendo a la pregunta: ¿qué se espera que el estudiante evidencie a partir de sus respuestas y acciones en una evaluación, situación o contexto determinados?

#### EVIDENCIA

Son los productos que pueden observarse y comprobarse para verificar los desempeños o acciones a los que se refieren los aprendizajes. Se relaciona con la siguiente pregunta: ¿qué deben responder los estudiantes en las pruebas de Lenguaje y Matemáticas, de tal manera que nos permita confirmar las competencias, conocimientos o habilidades con los que cuentan?

Adaptado de:  
Ministerio de Educación Nacional. *Estándares Básicos de Competencias*,  
Bogotá: Imprenta Nacional de Colombia, 2006.

ICFES (En línea). Consultado en: <http://www.icfes.go>